

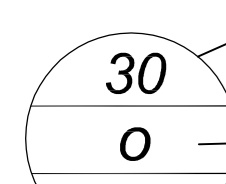

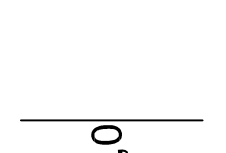
Gemeinde Klausen - Leopoldsdorf TEILBEBAUUNGSPLAN - Stierwiese

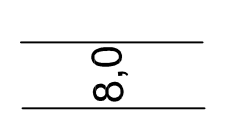
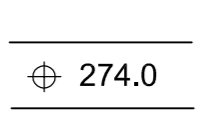
2. Änderung - Pz.: 7440-06/15

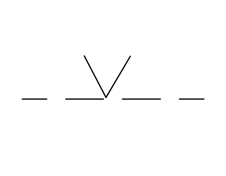
gem. §29 - §33 NÖ Raumordnungsgesetz 2014, LGBl.8200-i.d.g.F.

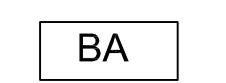
M 1:1000


BEBAUUNGSBESTIMMUNGEN:

-  30% Bebauungsdichte in % der Grst.fläche gem. NÖ ROG 2014
-  Bauungsweise offene Bauungsweise "o,k" wahlweise offene oder gekuppelte Bauungsweise
-  wahlweise Bauklasse I oder II

 Strassenfluchtlinie, Widmungsgrenze, inkl. Straßenbreite  Niveau im Bereich der Verkehrsfläche

 Anbaumöglichkeit an die vordere Baufluchtlinie bzw. Straßengrundgrenze

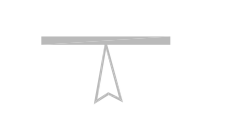
 BA Widmung Bauland-Agrargebiet

 BW Widmung Bauland-Wohngebiet

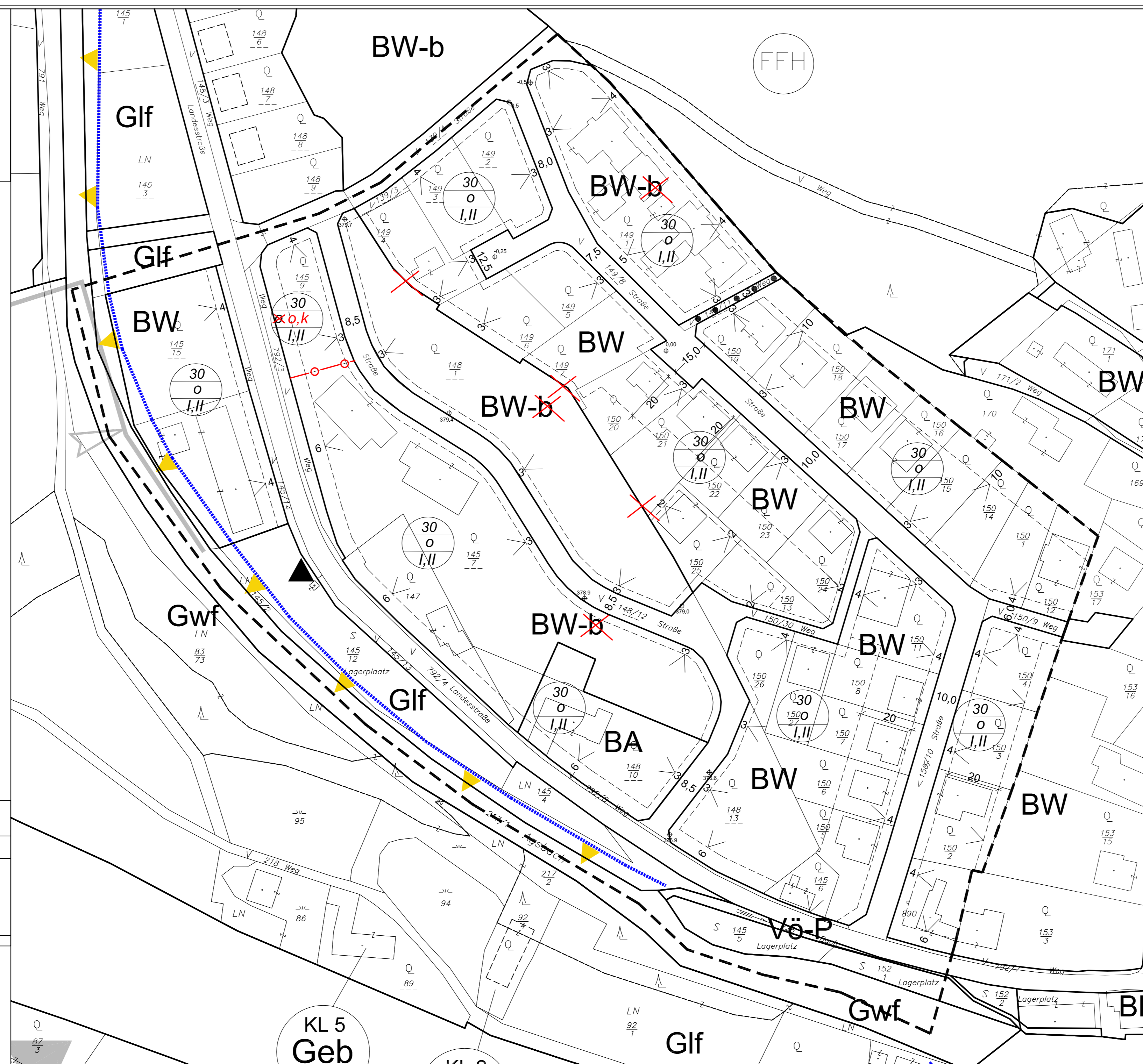
 Gwf Widmung Grünland-Wasserfläche

 Glf Widmung Grünland- Land- und Forstwirtschaft

 Gelbe Gefahrenzone Wildbach

 Siedlungsgrenze Regionales Raumordnungsprogramm

 Abgrenzung d. Planungsgebietes



ÖFFENTLICHE AUFLAGE § 33 NÖ-ROG 2014, 146.F.	BESCHLUSS DES GEMEINDERATES § 33 NÖ-ROG 2014, 146.F.	VERORDNUNGSPRÜFUNG AMT DER NÖ LANDESREGIERUNG	KUNDMACHUNG
VOM:	TOP:		DATUM:
BIS:	DATUM:		
SIEGEL	BÜRGERMEISTER	SIEGEL	BÜRGERMEISTER

Planverfasser:
DIPL.-ING. THOMAS HACKL
INGENIEURBÜRO (BAMBERGER STRASSE) RAUMPLANUNG
2591 ENZESFELD-LINDABRUNN TEL: 0650/730 85 35
office@ortsplanung.at http://www.ortsplanung.at



Grundlage:
Flächenwidmungsplan-Stand 2015
Enzesfeld, im Februar 2016

